

SCHÉMA - DŘÍK
M 1:25

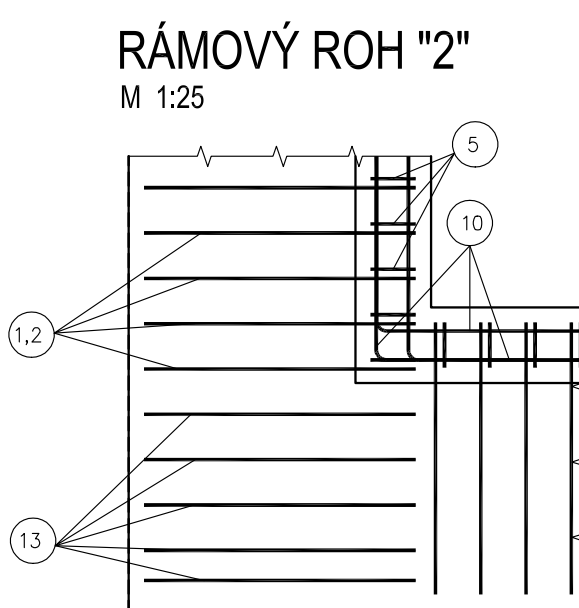
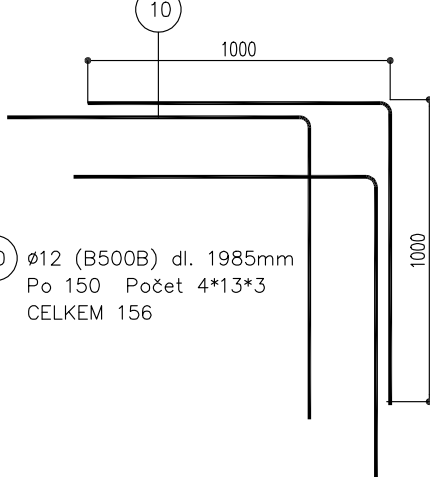
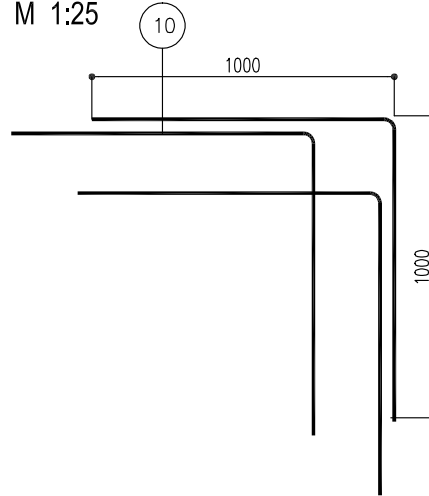


SCHÉMA - DŘÍK
M 1:25



BETONY DLE ČSN EN 206+A2 A TKP 18:
C 25/30 XA1....ZÁKLAD
C 25/30 XF2....DŘÍK ZDI
C 12/15 X0.....PODKLADNÍ BETON

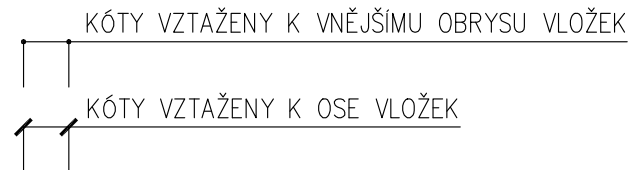
BETONÁŘSKÁ VÝZTUŽ DLE ČSN EN 10080 B500B

KRYTÍ VÝZTUŽE:
MINIMÁLNÍ40 mm
NOMINÁLNÍ.....50 mm

POZNÁMKY:

- DISTANČNÍ PODLOŽKY NA BÁZI SILIKÁTU – 4 ks/m²
- OPATŘENÍ PKO: VEŠKERÁ BETONÁŘSKÁ VÝZTUŽ VYSTUPUJÍCÍ Z PRACOVNÍCH SPÁR, KTERÁ NEBUDE ZABETONOVÁNA DO 8 TÝDNŮ, SE OCHRÁNÍ PO ZABETONOVÁNÍ V CELÉ VYSTUPUJÍCÍ DÉLCE PROTIKOROZNÍM NÁTÉREM

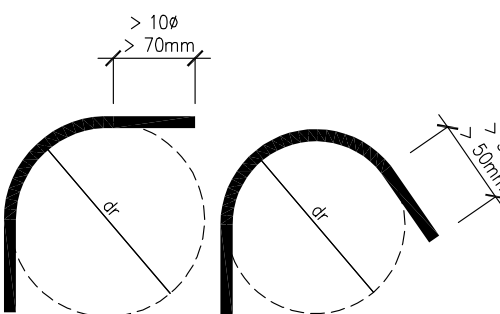
POPIS A KÓTOVÁNÍ VÝZTUŽE DLE ČSN EN ISO 3766



NEJMENŠÍ PRŮMĚR PRO OHÝBÁNÍ dr DLE ČSN EN 1992-1-1

PRŮMĚR PRUTU	
Ø≤16mm	Ø≥16mm
4Ø	7Ø

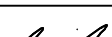
SCHÉMA PŘÍKROU PRUTU



TABULKA VÝZTUŽE

Poř.	φ [mm]	Délka [mm]	ks	Délka celkem [m]		
				B500B 8	B500B 10	B500B 12
1	12	3 330	110			366,30
2	12	3 730	110			410,30
3A	12	2 300	18			41,40
3B	12	5 040	18			90,72
3C	12	4 440	18			79,92
3D	12	5 590	18			100,62
3E	12	2 250	18			40,50
3F	12	1 850	18			33,30
4A	12	1 550	26			40,30
4B	12	3 540	26			92,04
4C	12	3 690	26			95,94
4D	12	5 590	26			145,34
4E	12	1 500	26			39,00
4F	12	1 100	26			28,60
5	12	1 500	116			174,00
6	8	540	150	81,00		
7	10	1 050	55		57,75	
8	10	1 440	24		34,56	
9	10	690	104		71,76	
10	12	1 985	156			309,66
11	12	2 490	12			29,88
12	8	680	110	74,80		
13	12	2 600	15			39,00
Délka celkem [m]:				155,80	164,07	2 156,82
Hmotnost [kg/m]:				0,395	0,617	0,888
Hmotnost dle průměru [kg]:				61,5	101,2	1 914,9
Celková hmotnost [kg]:				2 077,5		

Pozn.:
Inženýrské sítě jsou v situaci zaznačeny pouze orientačně, před zahájením výkopových prací nutno geodeticky vytyčit za účasti jejich správců. Při souběžném vedení sítí a při křížení sítí budou dodrženy odstupy jednotlivých tras trubních a kabelových vedení dle ČSN 736005. Budou respektována ochranná pásma, stanovená v provozních řádech a vyjádřeních jednotlivých správců sítí.

NÁZEV STAVBY				DOPRAVNÍ PROJEKCE BOJKO S.R.O.	
Rekonstrukce atria objektu na ul. V Zálomu 2948/1, Ostrava-Zábřeh				Náhorní 448/5, 711 00 Ostrava, IČ : 10732411 T: +420 775 920 725 E: o.bojko@seznam.cz ID datové schránky: gsh571	
ZODPOVĚDNÝ PROJEKTANT	PODPIS	VYPRACOVAL	PODPIS	Dopravní projekce Bojko s.r.o.	
Ing. Ondřej Bojko		Ing. Lenka Ondráčková		Náhorní 448/5, 711 00 Ostrava, IČ : 10732411 T: +420 775 920 725 E: o.bojko@seznam.cz ID datové schránky: gsh571	
OBJEDNATEL		Městský obvod Ostrava-Jih, ul. Horní 3, 700 30 Ostrava-Hrabůvka			
STAVBNÍ OBJEKT		ČÁST		STUPEŇ	DATUM
SO 201 OPĚRNÉ ZDI				DPS	04/2023
NÁZEV VÝKRESU				MĚŘÍTKO	FORMÁT A4
VÝZTUŽ ZDI "C"				1:25	A4
				ČÍSLO VÝKRESU	SO 201 - 09.3